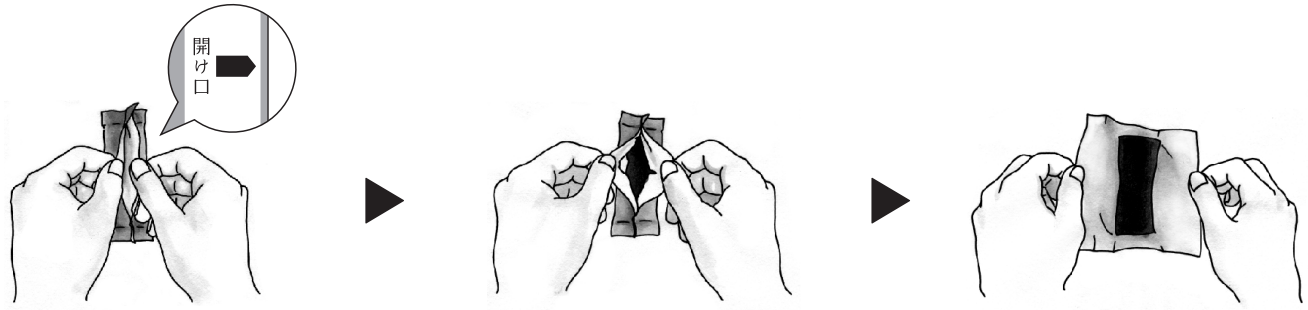


お召し上がり方



1 餡を「開け口」から左右に開く。

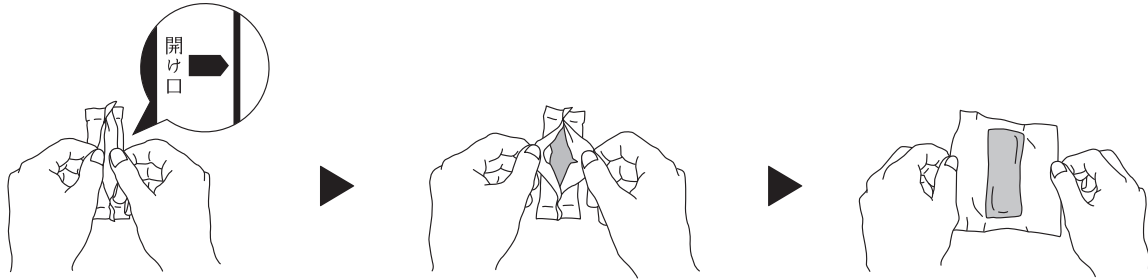


2 餡を最中種にはさんで出来上がり。

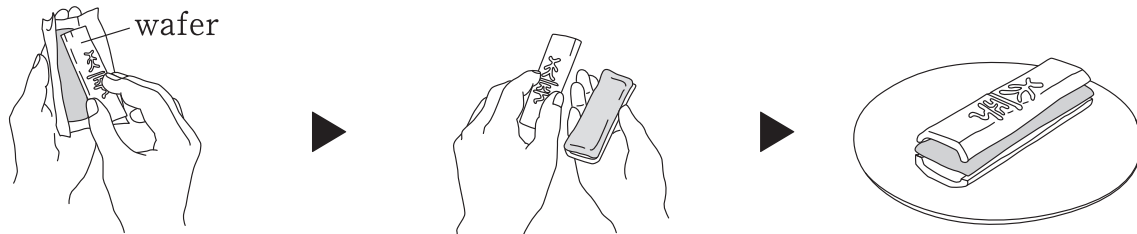
※開封後の最中種は、餡等の水分を素早く吸収し芳ばしさが失われます。
餡を最中種にはさんで直ぐお召し上がりください。美味しさの秘けつです。

たね也

How to eat



1 open the package of red bean paste.



2 sandwich it between the two wafers.

Please be careful as the wafer may stick to your mouth when you eat it. If you have any questions or comments, please inform us.

たね也